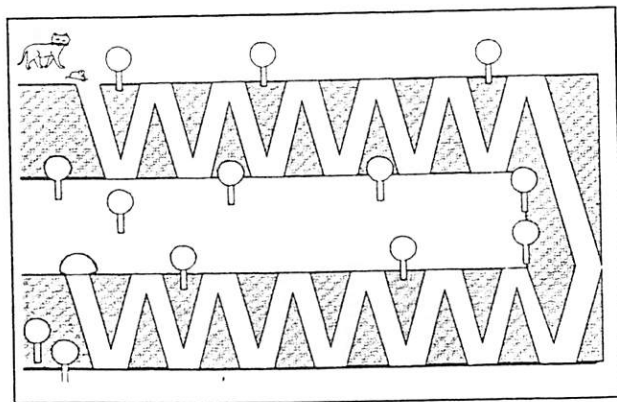
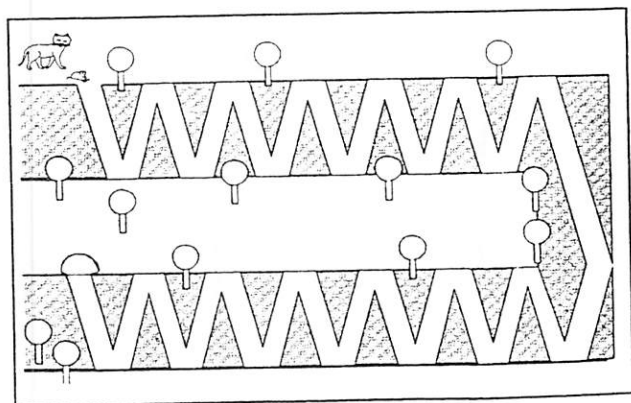
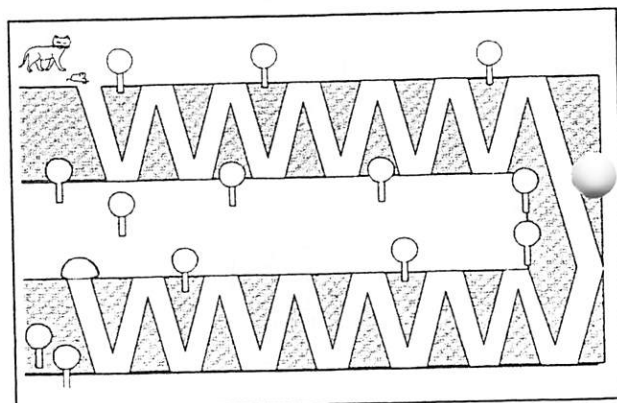
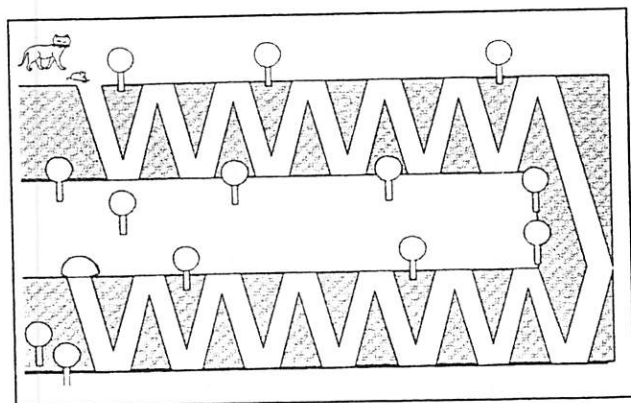
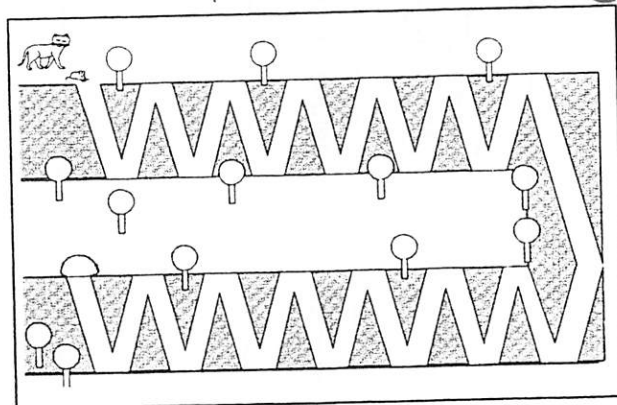
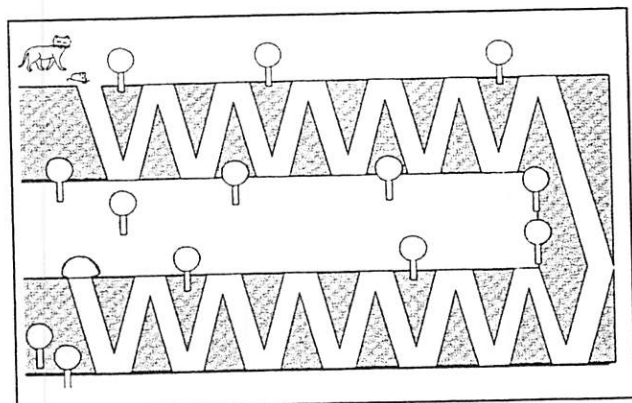
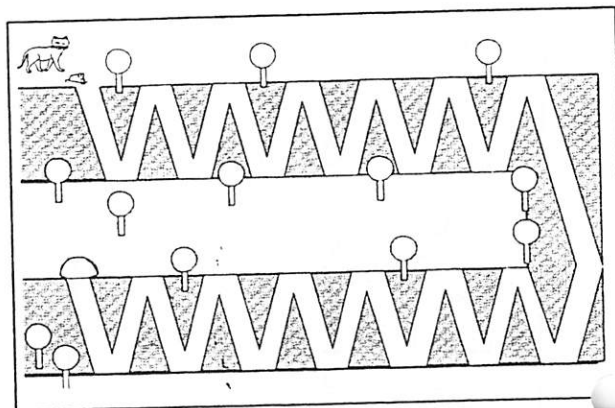
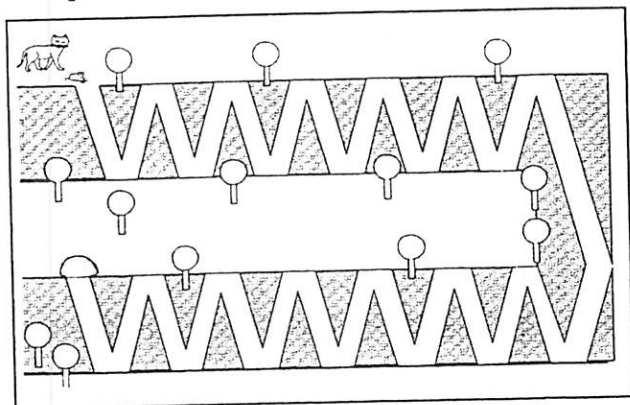


Name: _____



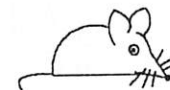
26

Die Maus läuft weg. Ziehe einen Strich von der Maus zum Mausloch. Dann läuft die Katze hinterher.
Das Blatt liegt entsprechend der Händigkeit gewinkelt. Rechtshänder: „Diagonal – aufwärts“: Bewegungsführung vorwiegend aus dem Handgelenk. „Diagonal – abwärts“: Bewegungsführung vorwiegend aus den Fingern. Linkshänder genau umgekehrt.



Name: _____

Datum: _____



25

Die Maus läuft vor der Katze weg. Ziehe einen Strich von der Maus bis zum Mauselloch. Dann läuft die Katze hinterher.
Bewegungsführung vorwiegend aus dem Schulter-/Ellenbogengelenk.

